

# SINALOA EN NÚMEROS

## INVERSIÓN EXTRANJERA DIRECTA EN SINALOA PRIMER TRIMESTRE DE 2018

El CIT-Sinaloa es la unidad especializada para la promoción de inversiones en Sinaloa, operada por la Secretaría de Economía y creada y financiada por el CODESIN.

Contáctanos al teléfono **+52 (667) 712-82-32** o escríbenos a **estadistica@codesin.org.mx** Consulta el reporte completo **AQUÍ**

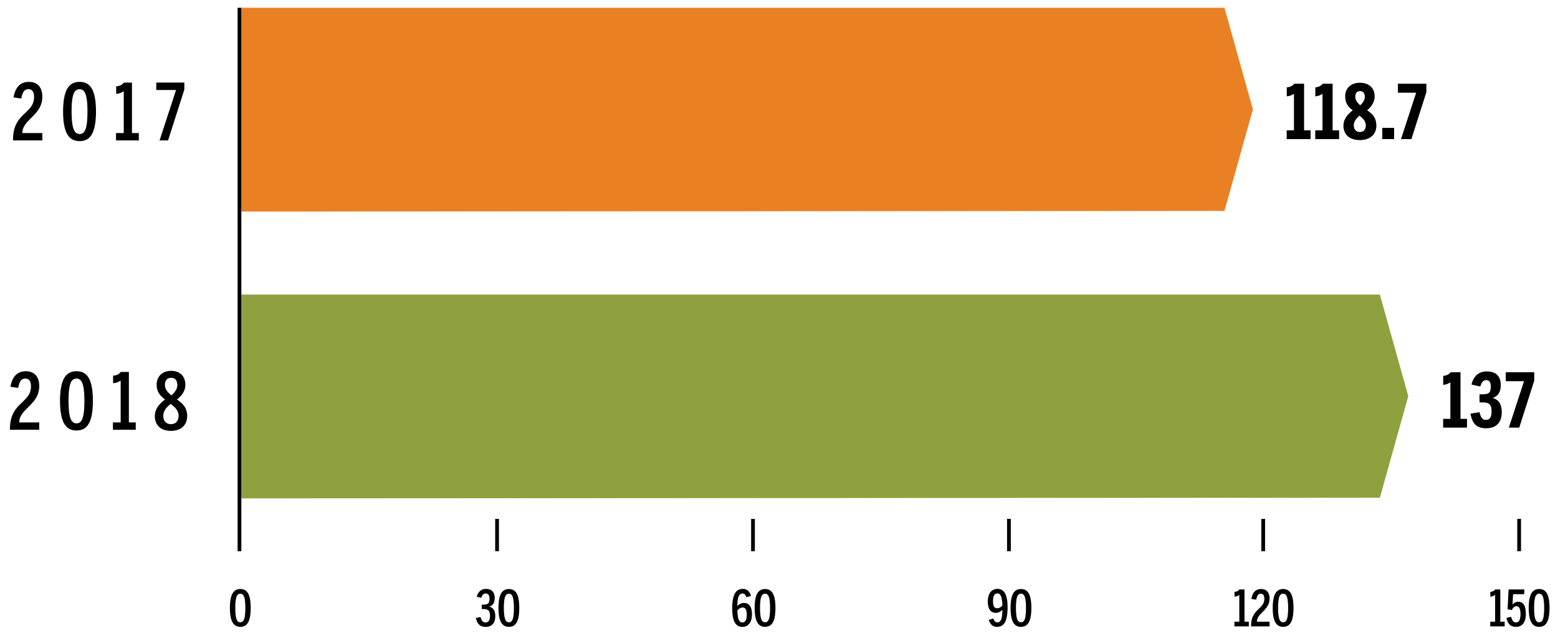
# TOTAL DE INVERSIÓN EXTRANJERA DIRECTA (IED)

DATOS SECRETARÍA DE ECONOMÍA FEDERAL

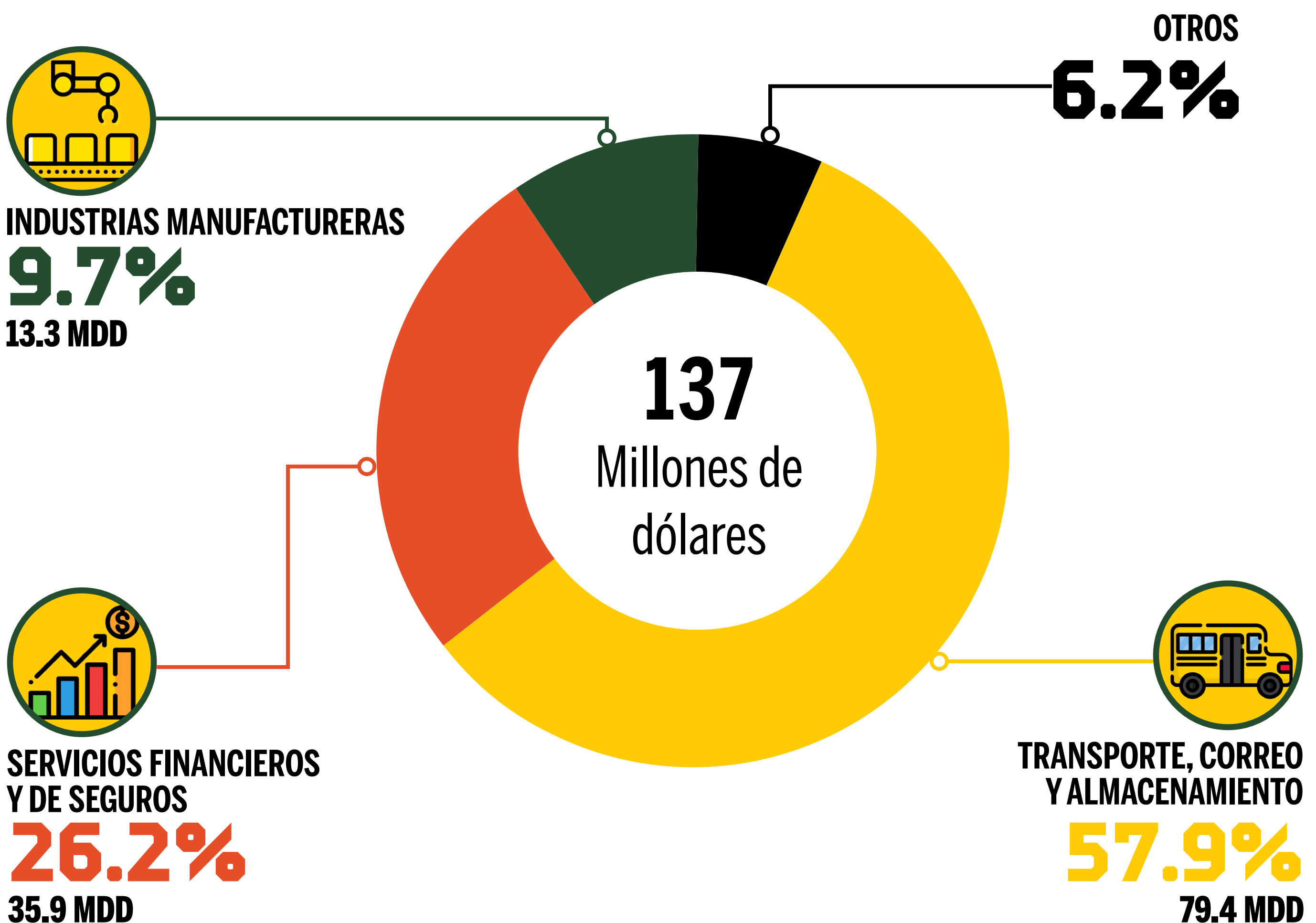
■ En el primer trimestre del año 2018 el total de Inversión Extranjera Directa (IED) que captó Sinaloa fue de 137 millones de dólares.



Millones de dólares



■ De los 137 millones de dólares que representó la IED en Sinaloa en el primer trimestre del año 2018, los sectores que más aportaron son:





# LOS SECTORES QUE PRESENTARON AUMENTOS MÁS FUERTES EN LA CAPTACIÓN DE IED EN SINALOEA

DATOS SECRETARÍA DE ECONOMÍA FEDERAL



Transportes,  
correos y  
almacenamiento



**27.2**  
Millones de dólares



Comercio



**10.6**  
Millones de dólares



Industrias  
manufactureras



**5.0**  
Millones de dólares

■ En contraparte, los sectores con una disminución en inversión con respecto al 2016.



Minería



**-15.5**  
Millones de dólares



Servicios  
Financieros  
y de Seguros



**-9.1**  
Millones de dólares



Información  
en medios  
masivos



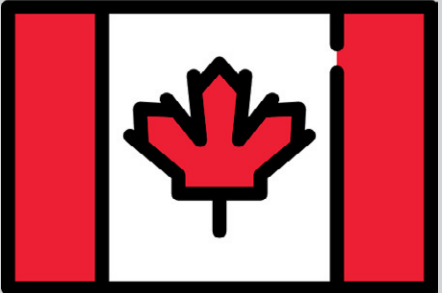

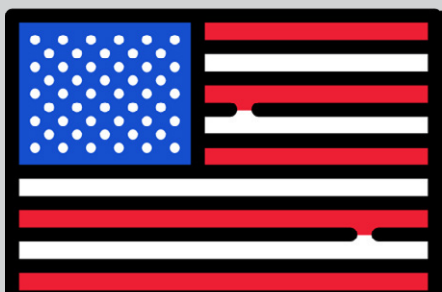
**-2.5**  
Millones de dólares

# INVERSIÓN EXTRANJERA DIRECTA EN SINALOA POR PAÍS DE ORIGEN

(Primer trimestre 2018)



El 97.8 por ciento de la IED registrada para Sinaloa provino de tres países.

País	IED (MDD)	% de participación
 Canadá	74.8	54.6
 España	25.2	18.4
 Estados Unidos de América	34.0	24.8



# SINALOA EN EL RANKING NACIONAL DE LA INVERSIÓN EXTRANJERA DIRECTA (IED)

DATOS SECRETARÍA DE ECONOMÍA FEDERAL

Inversión Extranjera Directa (IED) en Sinaloa: **137 millones de dólares.**  
 Inversión Extranjera Directa (IED) en México: **9 502 millones de dólares.**

■ Sinaloa representó el 1.44% del total de la IED nacional y se ubicó en el lugar dieciséis por entidad federativa.

## LAS QUE MÁS

Posición/Entidad	Millones de dólares	Distribución porcentual (%)
1 Ciudad de México	2 020	21.26
2 Nuevo León	1 035	10.89
3 Estado de México	900	9.47

## LAS QUE MENOS

Posición/Entidad	Millones de dólares	Distribución porcentual (%)
30 Colima	40	0.42
31 Nayarit	30	0.31
32 Campeche	3	0.04

■ Sinaloa con una tasa de crecimiento de 15.44%, ocupó el quinto lugar por entidad federativa.

## LAS QUE MÁS

Posición/Entidad	Millones de dólares
1 Sonora	90
2 Coahuila	70
3 Durango	57

## LAS QUE MENOS

Posición/Entidad	Millones de dólares
30 San Luis Potosí	-313
31 Aguascalientes	-493
32 Ciudad de México	-495